

ООО «ВЕНТО-2М»  
125373, г. Москва, Походный проезд,  
домовлад. 14, эт 3 пом I ком 2  
Тел./факс: +7 (495) 544-46-64  
E-mail: info@vento.ru  
www.vento.ru



Соединительный элемент  
**Карабин**  
**«Стальной**  
**увеличенный»**  
Артикул vрго 0014



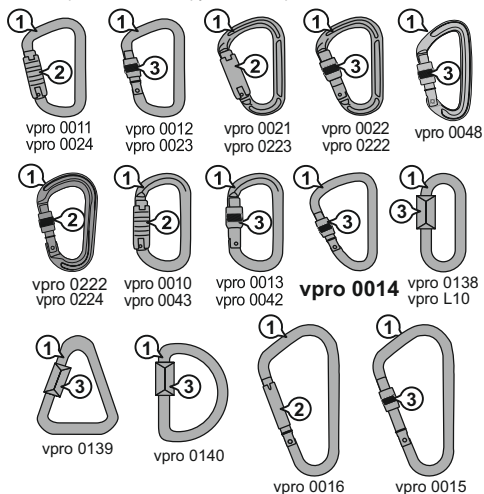
ТР ТС 019/2011  
ГОСТ Р EN 362-2008  
ТУ 8786-041-42780816-14

**ВНИМАНИЕ!** Деятельность, связанная с использованием данного средства индивидуальной защиты (далее СИЗ), потенциально опасна.

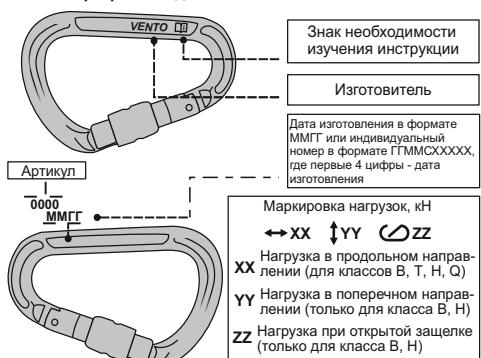
Перед использованием данного СИЗ Вы обязаны:  
- Прочитать и понять инструкцию по эксплуатации.  
- Пройти тренировку по его применению под руководством квалифицированного инструктора.  
- Познакомиться с потенциальными возможностями и ограничениями по его применению.  
- Осознать и принять вероятность возникновения рисков, связанных с применением СИЗ.  
Игнорирование этих предупреждений может привести к серьезным травмам или даже смерти.

**Рис. 1. Общий вид и составные детали соединительных элементов**

1. Корпус 2. Самофиксирующийся запорный элемент
3. Запорный элемент с ручным запирающим



**Рис. 2. Маркировка изделий**

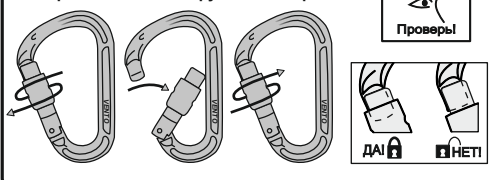


ЕАС - Единый знак обращения продукции на рынке государства-членов Таможенного союза. Знак соответствия требованиям Технического регламента Таможенного союза.  
ТР ТС 019/2011 - Технический регламент Таможенного союза «О безопасности средств индивидуальной защиты».  
ГОСТ Р EN 362-2008 «ССБТ. СИЗ от падения с высоты. Методы испытаний»  
ТУ 8786-041-42780816-14 «Карабины (соединительные элементы) ВЕНТО»  
СЕ xxxx - знак соответствия продукции требованиям директив и гармонизированных стандартов ЕС, номер органа по сертификации.  
EN 12275 - Европейский стандарт «Оборудование для альпинизма - Карабины - Требования и методы испытаний»: тип В - базовый карабин для общего применения, Н - HMS карабин для страховки с закрывающейся защелкой.  
UIAA - знак соответствия стандартам UIAA Международного союза альпинистских ассоциаций

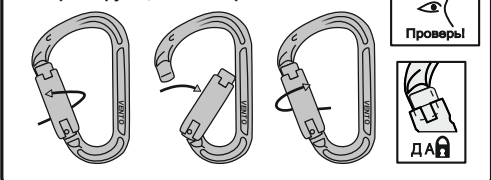
**Условные обозначения**



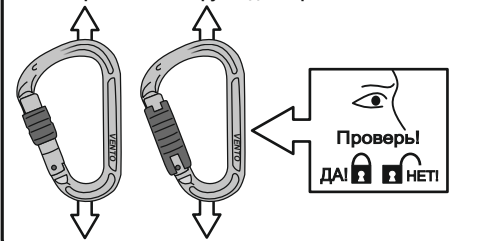
**Рис. 3. Открытие / закрытие / фиксация запорного элемента с ручным запирающим.**



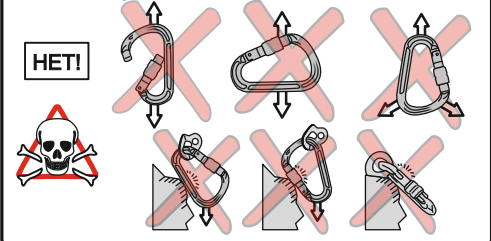
**Рис. 4. Открытие / закрытие / фиксация самофиксирующегося запорного элемента.**



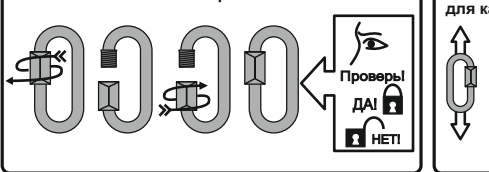
**Рис. 5. Приложение нагрузки для карабинов класса В**



**Рис. 6. Недопустимое использование**



**Рис. 7. Использование карабинов класса Q**



**Рис. 8. Приложение нагрузки для карабинов класса Q**



**Рис. 9. Недопустимое использование**



Таблица: Модели и характеристики

Арт.	Наименование	Класс по ГОСТ Р EN 362-2008	Масса, г	Разр. вдоль, кН	Разр. поперек, кН	Разр. откр., кН	Раскрытие, мм	Длина, мм	Ширина, мм	Ø прутка, мм	Материал	CE UIAA EN 12275
vрго 0021	«Большой автомат» с байонетной муфтой	В	82	25	9	9	23	112	73	-	Дюраль	Н
vрго 0022	«Большой» с муфтой	В/Т	76	25	9	9	23	112	73	-	Дюраль	Н
vрго 0222	«Helium» с муфтой	В	62	28	10	8	22	104	64	-	Дюраль	Н
vрго 0223	«Titanium» с байонетной муфтой	В	72	24	9	7	25	112	73	-	Дюраль	Н
vрго 0224	«Titanium» с муфтой	В	66	24	9	7	25	112	73	-	Дюраль	Н
vрго 0023	«Классический» с муфтой	В	77	22	8	8	21	112	67	-	Дюраль	-
vрго 0024	«Классический автомат» с байонетной муфтой	В	81	22	8	8	21	112	67	-	Дюраль	-
vрго 0042	«Овал» с муфтой	В	74	24	8	7	19	111	62	-	Дюраль	-
vрго 0043	«Овал автомат» с байонетной муфтой	В	78	24	8	7	19	111	62	-	Дюраль	-
vрго 0048	«Малый Охузел»	В	44	25	8	8	16	96	55	-	Дюраль	В
vрго 0013	«Стальной Овал» с муфтой	В/Т	178	25	7	7	16	106	58	10	Сталь	-
vрго 0010	«Стальной Овал автомат» с байонетной муфтой	В	190	25	7	7	16	106	58	10	Сталь	-
vрго 0012	«Стальной универсальный» с муфтой	В	212	50	7	7	21	111	66	11	Сталь	-
vрго 0011	«Стальной универсальный автомат» с байонетной муфтой	В	224	50	7	7	21	111	67	11	Сталь	-
vрго 0014	«Стальной увеличенный» с муфтой	В	242	45	7	7	25	125	79	11	Сталь	-
vрго 0015	«Стальной Косой» с муфтой	В	368	35	7	7	53	177	98	12	Сталь	-
vрго 0016	«Стальной Косой автомат» с байонетной муфтой	В	400	35	7	7	52	177	98	12	Сталь	-
vрго 0138	«Link 8»	Q	77	22	-	-	10	73	38	8	Сталь	-
vрго 0139	«Delta 10»	Q	154	22	-	-	13	90	68	10	Сталь	-
vрго 0140	«Big-D 10»	Q	157	22	-	-	14	86	68	10	Сталь	-
vрго «L10»	«L10»	Q	128	22	-	-	14	91	45	10	Сталь	-

Изготовлено «CHIEFSWOOD, LTD» No. 194, Jhouzh St., Neihs Dist., Taiwan (Тайвань); «CARABINERS IND. CO., LTD.» No. 30, Rengcheng Road Dali Dist., Taiwan (Тайвань)

**Все используемые при выполнении работ на высоте компоненты и подсистемы должны быть сертифицированы на соответствие требованиям ТР ТС 019/2011.**

**Соединительный элемент (карабин)** — открывающееся устройство для соединения компонентов, которое позволяет пользователю присоединять систему для того, чтобы связать себя прямо или косвенно с анкером.

**Базовый соединительный элемент (класс В)** — самозакрывающийся соединительный элемент, предназначенный

для использования в качестве компонента.

**Конечный соединительный элемент (класс Т)** — самозакрывающийся соединительный элемент, предназначенный для установки в качестве элемента подсистемы таким образом, чтобы нагрузка прикладывалась в предопределенном направлении.

**Завинчивающийся соединительный элемент (класс Q)** — соединительный элемент, предназначенный только для длительного или постоянного соединения, который закрывается винтовым запорным элементом. Запорный элемент является

